

へび印別製品用文字見本集

使用書体 UD 新ゴ B

別製対応製品

へび印別製回転印	使用書体 UD 新ゴ NT Pro M
へび印別製連結活字	使用書体 UD 新ゴ Pro M
レーザースタンプ (浸透印)	使用書体 UD 新丸ゴ Pro M
trodat Printy (自動印字機)	使用書体 新丸ゴ Pro M
trodat Oficeline (自動印字機)	使用書体 UD 黎ミン Pro M
JustRite (自動印字機)	使用書体 秀英初号明朝
COLOP (自動印字機)	使用書体 リュウミン Pro M
アピールサイン(切り文字)	使用書体 新正楷書体 CBSK
レーザー彫刻	専用書体 白羽篆書
シールプレス	使用書体 隸書体

へび印では、別製品類の製造方法として、活字組版から写植、コンピュータの利用へと変化して参りました。

それに伴い文字のデザイン及びフォントの形式も大きく変化しております。

弊社では、ゴム印製造の基本となる文字に関して、常に最新の状態で対応出来るフォントとしてモリサワパスポートを採用し対応しており最新のユニバーサルデザインを採用したモリサワUDフォントにも対応しております。

その他、印章向け書体等も数多く準備しております。

欧文書体を含めますと数百数千とある書体、全てをご案内する事は出来ませんが、用途に合せた書体のご紹介が出来ればと思います。

本書体集に掲載されていない書体に関しては、ご相談ください。

文字サイズに関しては、号数、級数、JIS規格ポイント、などが有りますが弊社では、DTPアプリケーションソフトを利用したDTPポイントを基本としております。

該当する文字サイズをご案内する別紙文字サイズ参考をご利用下さい。



人に優しい

見やすく読みまちがえにくいユニバーサルデザインフォントをご利用下さい。

文字サイズ換算見本 (1)

活字 号数	写植 Q数	JIS規格 point	文字ボディ Size	DTP標準 point	文字見本は DTP 標準 point (Adobe Illustrator CS4) 使用
八号	7Q	5 pt	1.764 mm	5 pt	へび印菊池製作所KIKUCHISEISAKUSYO0123456789
	7号	8Q	1.94 mm	5.5 pt	へび印菊池製作所KIKUCHISEISAKUSYO0123456789
	9Q	6 pt	2.117 mm	6 pt	へび印菊池製作所KIKUCHISEISAKUSYO0123456789
六号	10Q	7 pt	2.469 mm	7 pt	へび印菊池製作所KIKUCHISEISAKUS0123456789
	11Q	7.5 pt	2.822 mm	8 pt	へび印菊池製作所KIKUCHISEISAKU0123456789
	12Q	8 pt	2.999 mm	8.5 pt	へび印菊池製作所KIKUCHISEISAK0123456789
	13Q	9 pt	3.175 mm	9 pt	へび印菊池製作所KIKUCHISEISA0123456789 書体名 リュウミン Pro L-KL 使用
五号	14Q	10 pt	3.528 mm	10 pt	へび印菊池製作所KIKUCHISEIS0123456789
	15Q	10.5 pt	3.704 mm	10.5 pt	へび印菊池製作所KIKUCHISEI0123456789
	16Q	11 pt	3.881 mm	11 pt	へび印菊池製作所KIKUCHISE0123456789
	18Q	12 pt	4.233 mm	12 pt	へび印菊池製作所KIKUCHIS0123456789
四号	20Q	14 pt	4.939 mm	14 pt	へび印菊池製作所KIKU0123456789
	24Q	16 pt	5.644 mm	16 pt	へび印菊池製作K0123456789
三号	25.3Q	18 pt	6.35 mm	18 pt	へび印菊池製作K0123456789
	28Q	20 pt	6.999 mm	19.84 pt	へび印菊池製作K0123456789 書体名 リュウミン Pro R-KL 使用
	29.5Q	21 pt	7.408 mm	21 pt	へび印菊池製作K0123456789
二号	32Q	22 pt	8.001 mm	22.68 pt	へび印菊池製作K012345678
	33.7Q	24 pt	8.467 mm	24 pt	へび印菊池製K0123456789 書体名 リュウミン Pro M-KL 使用
	38Q	27.5 pt	9.5 mm	26.93 pt	へび印菊池製K012345
	39.4Q	28 pt	9.878 mm	28 pt	へび印菊池製K012345
巻号	42.3Q	30 pt	10.583 mm	30 pt	へび印菊池製K01234
	44Q	31 pt	11.00 mm	31.18 pt	へび印菊池製K0123
	50Q	34 pt	12.499 mm	35.43 pt	へび印菊池製K012
	50.6Q	36 pt	12.70 mm	36 pt	へび印菊池K0123
	56Q	38 pt	14.002 mm	39.69 pt	へび印菊池K012
	初号	62Q	42pt	14.817 mm	42 pt

青枠は、文字の仮想ボディサイズになります。
 文字そのもののサイズでは、有りません。
 数値は、DTP ポイントを基本に換算されています。
 特に欧文書体は、書体により文字の大きさが異なります。



文字サイズ換算見本 (2)

文字見本は DTP 標準 point (Adobe Illustrator CS4) 使用

写植 Q 数	JIS 規格 point	文字ボディ Size	DTP 標準 point	文字見本
67.5 級	48 pt	16.933 mm	48 pt	へび印 K01 <small>書体名 リュウミン Pro EB-KL 使用</small>
84.3 級	60 pt	21.167 mm	60 pt	へび印 K01 <small>書体名 リュウミン Pro EB-KL 使用</small>
101.6 級	72 pt	25.4 mm	72 pt	菊 K01 <small>書体名 リュウミン Pro EB-KL 使用</small>
112.8 級		28.222 mm	80 pt	菊 K01 <small>書体名 リュウミン Pro H-KL 使用</small>
126.99 級		31.75 mm	90 pt	菊 K01 <small>書体名 リュウミン Pro H-KL 使用</small>
141.08 級		35.278 mm	100 pt	菊 K01 <small>書体名 リュウミン Pro H-KL 使用</small>

ポイント / 級数 / ミリ / インチ

- 1 point = 1/72 inch
- 1 inch = 2.54 cm
- 1 point = 0.3527 mm
- 1 Q = 0.25 mm
- 1 point = 1.411 Q
- 1 Q = 0.709 point
- 1 mm = 2.835 point
- 4 Q = 1 mm

J I S 規格では 1point = 0.3514mm ですが弊社は D T P アプリケーションソフトを利用の為、DTP ポイントによる数値を使用しております。
従って、1point は 0.3527mm が基本になります。
青枠は、文字の仮想ボディサイズになります。
文字そのもののサイズでは、有りません。
数値は、DTP ポイントを基本に換算されています。
特に欧文書体は、書体により文字の大きさが異なります。

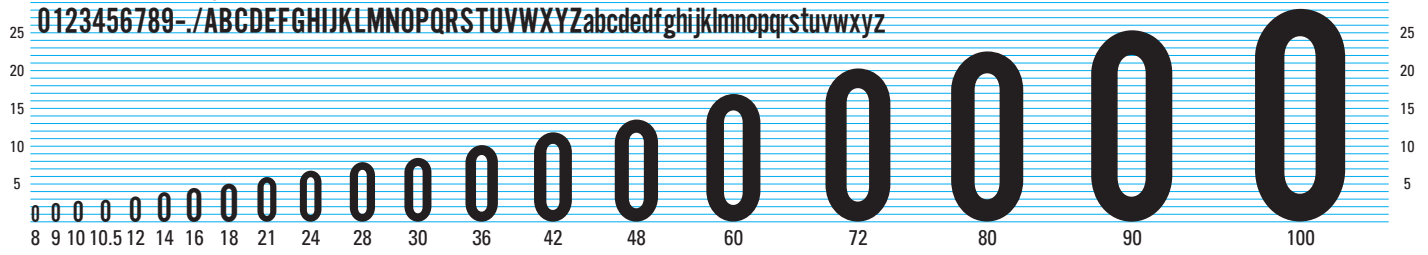
へビ印別製用書体一覧

書体番号 計算基準	書体名	記 載 ページ	書 体 番 号	書 体 名	記 載 ページ
No. 01 ③	Alternate 1234567890	1p	No.22 ②	COPPERPLATE GOTHIC 30AB 1234567890	3p
No.132 ②	KIKUCHI ROMAN 1234567890		No. 18 ②	COPPERPLATE GOTHIC 29AB 1234567890	
No.133 ①	KAKUGOTHIC FUTO 1234567890		No.134 ②	DIN 30640 Grotesk Light 1234567890	
No.134 ①	Marugothic 1234567890		No.135 ③	DIN 30640 Grotesk Bold Condensed 1234567890	
No. 17 ②	Clarendon Bold1234567890		No. 27 ②	Courier 1234567890	
No. 37 ②	Futura Bold 1234567890		No. 29 ②	Courier Bold 1234567890	
No. 54 ②	Helvetica Bold 1234567890	2p	No. 02 ②	American Teletypewriter 1234567890	4p
No. 63 ②	Helvetica Bold Condensed 1234567890		No.137 ②	OCR A 1234567890	
No. 52 ②	Helvetica Medium 1234567890		No.138 ②	OCR B 1234567890	
No. 59 ②	Helvetica Medium Condensed 1234567890		No.139 ①	T OCR 1234567890	
No. 60 ②	<i>Helvetica Medium Condensed Oblique 1234567890</i>		No. 15 ②	Clarendon 1234567890	
No. 62 ②	<i>Helvetica Light Condensed Oblique 1234567890</i>		No. 16 ②	Clarendon Light 1234567890	
No. 73 ②	Helvetica Light 1234567890		No.117 ②	Univers 65 Bold 1234567890	
No. 61 ②	Helvetica Light Condensed 1234567890		No.125 ②	Univers 67 Bold Condensed 1234567890	
No. 37 ①	Futura Bold 1234567890		No.113 ②	Univers 55 Roman 1234567890	
No. 47 ②	Futura Bold Condensed 1234567890		No.115 ②	Univers 45 Light 1234567890	
No. 31 ②	Futura Medium 1234567890		No.123 ②	Univers 47 Light Condensed 1234567890	
No. 43 ③	Futura Medium Condensed 1234567890		No.124 ②	<i>Univers 47 Light Condensed Oblique 1234567890</i>	
No. 44 ②	<i>Futura Medium Condensed Oblique 1234567890</i>		No. 87 ②	<i>Kaufmann 1234567890</i>	
No. 33 ②	Futura Light 1234567890		No. 88 ②	<i>Kaufmann Bold 1234567890</i>	
No. 45 ①	Futura Light Condensed 1234567890		No.140 ②	Fujio1234567890	
No. 46 ②	<i>Futura Light Condensed Oblique 1234567890</i>	No.150 ②	MS ゴシック 1234567890		
No. 12 ②	Century Old Style 1234567890	No.151 ②	MS 明朝 1234567890		
No. 14 ②	<i>Century Old Style Italic 1234567890</i>	No.152 ②	A-OTF 新ゴ Pro R 1234567890		
No. 98 ②	News Gothic 1234567890	No.153 ②	A-OTF リュウミン PRO R-KL 1234567890		
No.103 ③	News Gothic Condensed 1234567890	No.154 ②	A-OTF 新丸ゴ PRO R 1234567890		
No. 22 ①	COPPERPLATE 31 AB 1234567890				
No. 24 ①	COPPERPLATE 32 AB 1234567890				
				和文書体参考	5p

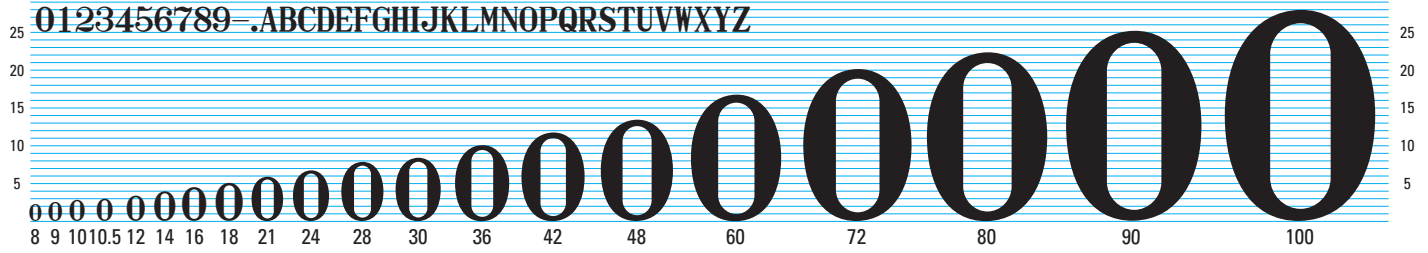
へビ印別製印用文字サイズ及び書体見本 (1)

書体名は 10pt 文字見本のサイズは 12pt を使用しております。文字のサイズは、全てポイント表示になります。文字サイズ 48pt までの表示となっておりますが、その他のサイズでの製造も可能です。
計算基準 ① ② ③ 文字幅により価格が変わります。

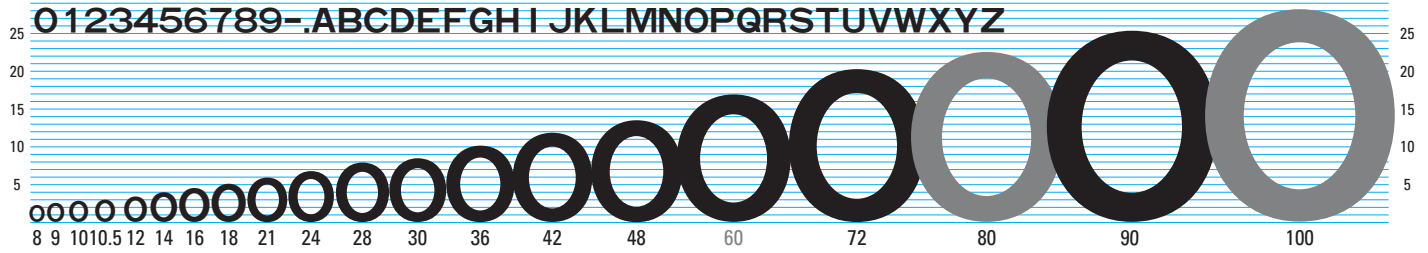
No. 01 Alternate 12pt 計算基準 ③ 計算基準 ① ② ③ 文字幅により価格が変わります。



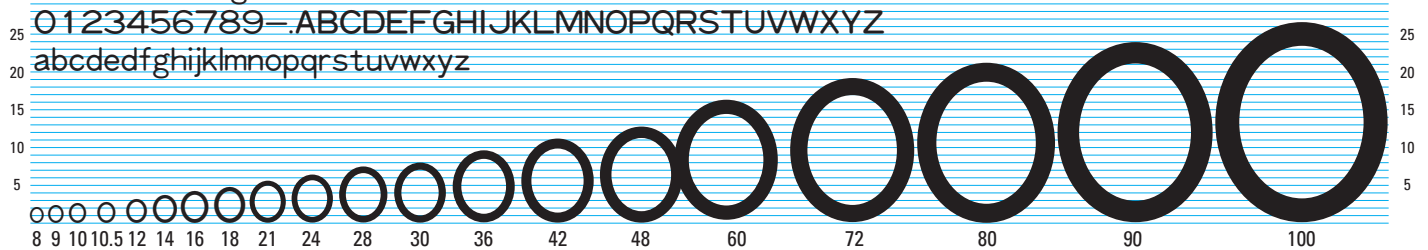
NO. 132 KIKUCHI ROMAN 計算基準 ②



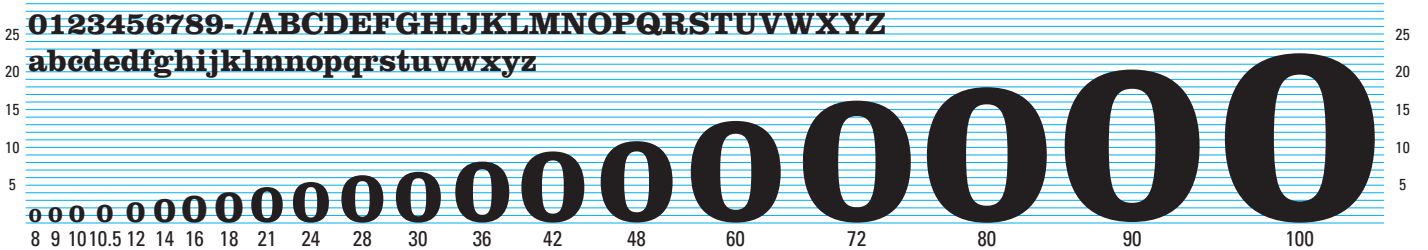
NO. 133 KAKUGOTHIC FUTO 計算基準 ①



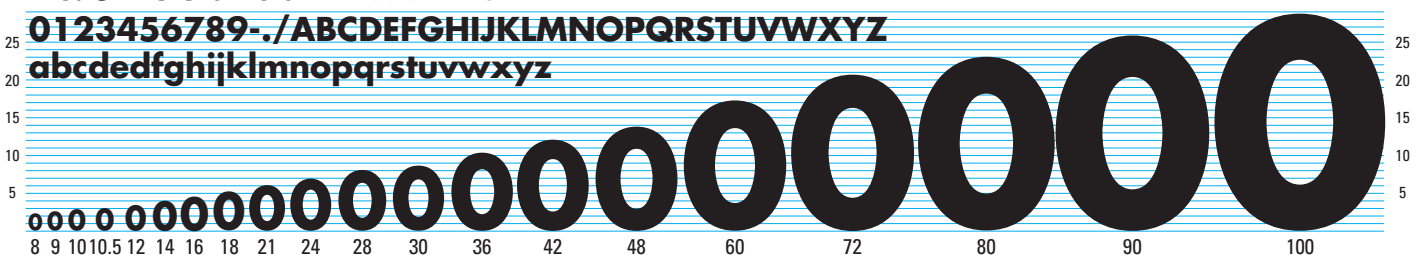
No. 134 Marugothic 計算基準 ①



No. 17 Clarendon Bold 計算基準 ②



No. 37 Futura Bold 計算基準 ②



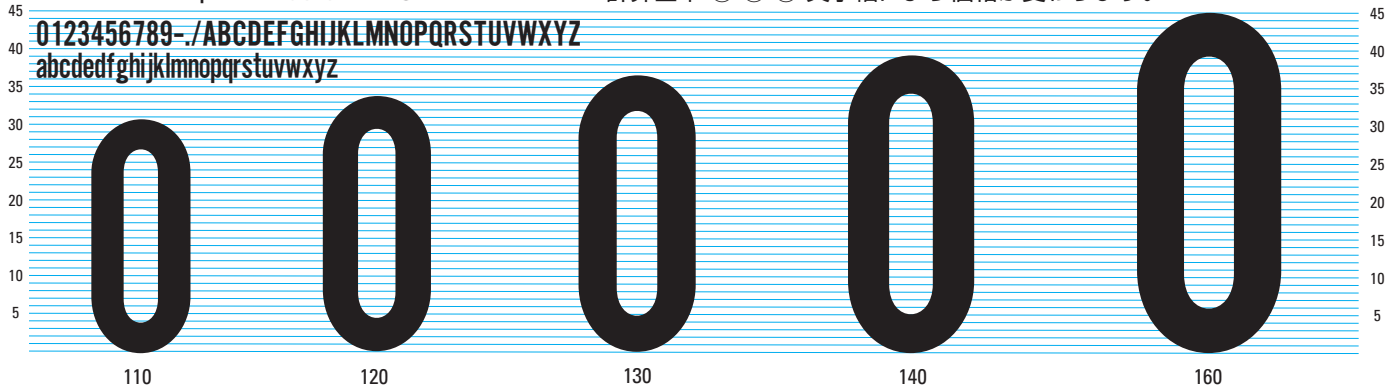
へビ印別製印用文字サイズ及び書体見本 (1L)

書体名は 10pt 文字見本のサイズは 12pt を使用しております。文字のサイズは、全てポイント表示になります。文字サイズ 48pt までの表示となっておりますが、その他のサイズでの製造も可能です。計算基準 ① ② ③ 文字幅により価格が変わります。

No. 01 Alternate 12pt

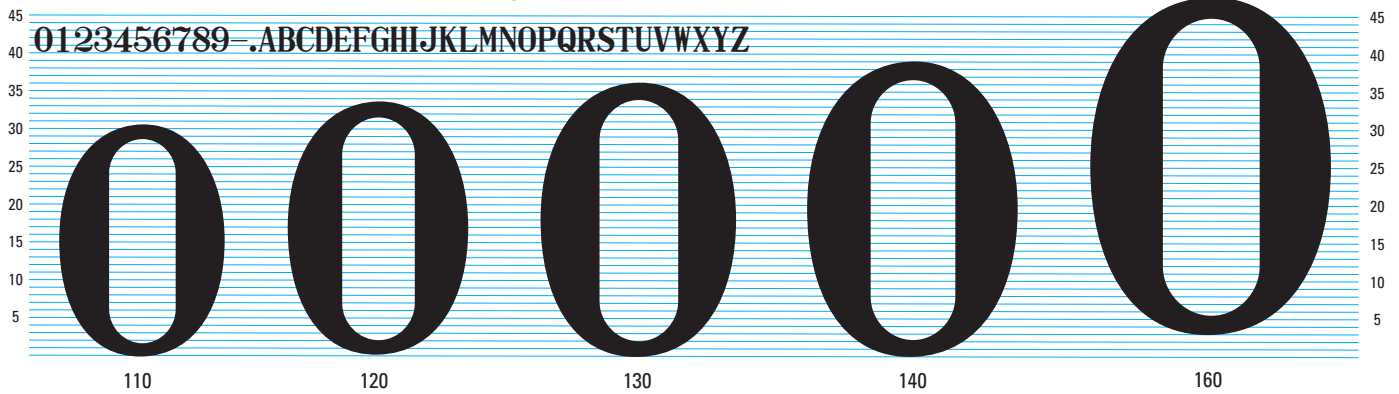
計算基準 ③

計算基準 ① ② ③ 文字幅により価格が変わります。



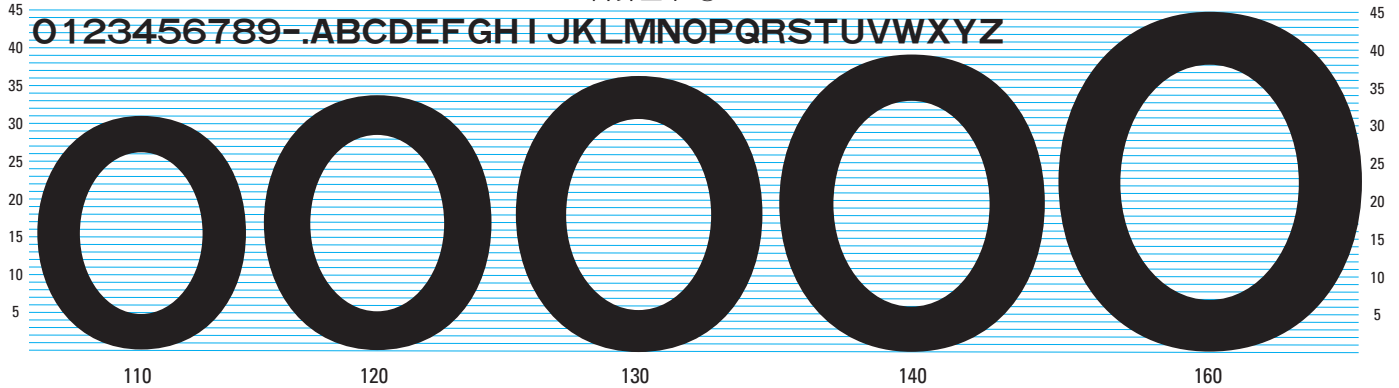
NO. 132 KIKUCHI ROMAN

計算基準 ②



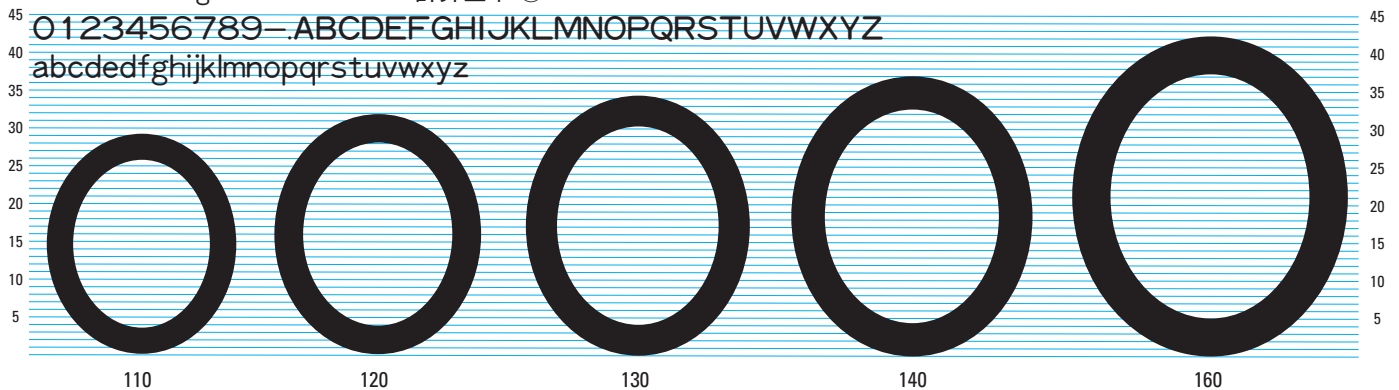
NO. 133 KAKUGOTHIC FUTO

計算基準 ①



No. 134 Marugothic

計算基準 ①



へビ印別製印用文字サイズ及び書体見本 (2)

書体名は 10pt 文字見本のサイズは 12pt を使用しております。文字のサイズは、全てポイント表示になります。文字サイズ 48pt までの表示となっておりますが、その他のサイズでの製造も可能です。計算基準 ① ② ③ 文字幅により価格が変わります。

No.54 Helvetica Bold 計算基準 ②

0123456789-./ABCDEFGHIJKLMNOPS
TUVWXYZabcdedfghijklm
nopqrstuvwxyz

8 9 10 10.5 12 14 16 18 21 24 28 30 36 42 48pt

No.37 Futura Bold 計算基準 ①

0123456789-./ABCDEFGHIJKLMNOPS
RSTUVWXYZabcdedfghijklm
opqrstuvwxyz

8 9 10 10.5 12 14 16 18 21 24 28 30 36 42 48pt

No.63 Helvetica Bold Condensed 計算基準 ②

0123456789-./ABCDEFGHIJKLMNOPS
TUVWXYZabcdedfghijklm
nopqrstuvwxyz

8 9 10 10.5 12 14 16 18 21 24 28 30 36 42 48

No.47 Futura Bold Condensed 計算基準 ②

0123456789-./ABCDEFGHIJKLMNOPS
TUVWXYZabcdedfghijklm
nopqrstuvwxyz

8 9 10 10.5 12 14 16 18 21 24 28 30 36 42 48

No.52 Helvetica Medium 計算基準 ②

0123456789-./ABCDEFGHIJKLMNOPS
TUVWXYZabcdedfghijklm
nopqrstuvwxyz

8 9 10 10.5 12 14 16 18 21 24 28 30 36 42 48

No.31 Futura Medium 計算基準 ②

0123456789-./ABCDEFGHIJKLMNOPS
TUVWXYZabcdedfghijklm
nopqrstuvwxyz

8 9 10 10.5 12 14 16 18 21 24 28 30 36 42 48

No.59 Helvetica Medium Condensed 計算基準 ②

0123456789-./ABCDEFGHIJKLMNOPS
TUVWXYZabcdedfghijklm
nopqrstuvwxyz

8 9 10 10.5 12 14 16 18 21 24 28 30 36 42 48

No.43 Futura Medium Condensed 計算基準 ③

0123456789-./ABCDEFGHIJKLMNOPS
TUVWXYZabcdedfghijklm
nopqrstuvwxyz

8 9 10 10.5 12 14 16 18 21 24 28 30 36 42 48

No.60 Helvetica Medium Condensed Oblique 計算基準 ②

0123456789-./ABCDEFGHIJKLMNOPS
TUVWXYZabcdedfghijklm
nopqrstuvwxyz

8 9 10 10.5 12 14 16 18 21 24 28 30 36 42 48

No.44 Futura Medium Condensed Oblique 計算基準 ②

0123456789-./ABCDEFGHIJKLMNOPS
TUVWXYZabcdedfghijklm
nopqrstuvwxyz

8 9 10 10.5 12 14 16 18 21 24 28 30 36 42 48

No.73 Helvetica Light 計算基準 ②

0123456789-./ABCDEFGHIJKLMNOPS
TUVWXYZabcdedfghijklm
nopqrstuvwxyz

8 9 10 10.5 12 14 16 18 21 24 28 30 36 42 48

No.33 Futura Light 計算基準 ②

0123456789-./ABCDEFGHIJKLMNOPS
TUVWXYZabcdedfghijklm
nopqrstuvwxyz

8 9 10 10.5 12 14 16 18 21 24 28 30 36 42 48

No.61 Helvetica Light Condensed 計算基準 ②

0123456789-./ABCDEFGHIJKLMNOPS
TUVWXYZabcdedfghijklm
nopqrstuvwxyz

8 9 10 10.5 12 14 16 18 21 24 28 30 36 42 48

No.45 Futura Light Condensed 計算基準 ③

0123456789-./ABCDEFGHIJKLMNOPS
TUVWXYZabcdedfghijklm
nopqrstuvwxyz

8 9 10 10.5 12 14 16 18 21 24 28 30 36 42 48

No.62 Helvetica Light Condensed Oblique 計算基準 ②

0123456789-./ABCDEFGHIJKLMNOPS
TUVWXYZabcdedfghijklm
nopqrstuvwxyz

8 9 10 10.5 12 14 16 18 21 24 28 30 36 42 48

No.46 Futura Light Condensed Oblique 計算基準 ②

0123456789-./ABCDEFGHIJKLMNOPS
TUVWXYZabcdedfghijklm
nopqrstuvwxyz

8 9 10 10.5 12 14 16 18 21 24 28 30 36 42 48

へビ印別製印用文字サイズ及び書体見本 (3)

書体名は 10pt 文字見本のサイズは 12pt を使用しております。文字のサイズは、全てポイント表示になります。文字サイズ 48pt までの表示となっておりますが、その他のサイズでの製造も可能です。計算基準 ① ② ③ 文字幅により価格が変わります。

No.12 Century Old Style 計算基準 ②
0123456789-./ABCDEFGHIJKLMNOPS
TUVWXYZabcdedfghijklm
nopqrstuvwxyz
0 0 0 0 0 0 0 0 0 0 0 0 0 0 0 0 0 0
8 9 10 10.5 12 14 16 18 21 24 28 30 36 42 48pt

No.134 DIN 30640 Grotesk Light 計算基準 ②
0123456789-./ABCDEFGHIJKLMNOPS
TUVWXYZabcdedfghijklmno
pqrstuvwxyz
0 0 0 0 0 0 0 0 0 0 0 0 0 0 0 0 0 0
8 9 10 10.5 12 14 16 18 21 24 28 30 36 42 48pt

No.14 Century Old Style Italic 計算基準 ②
0123456789-./ABCDEFGHIJKLMNOPS
TUVWXYZabcdedfghijklm
nopqrstuvwxyz
0 0 0 0 0 0 0 0 0 0 0 0 0 0 0 0 0 0
8 9 10 10.5 12 14 16 18 21 24 28 30 36 42 48

No.135 DIN 30640 Grotesk Bold Condensed 計算基準 ③
0123456789-./ABCDEFGHIJKLMNOPS
TUVWXYZabcdedfghijklmnopqrstuvwxyz
0 0 0 0 0 0 0 0 0 0 0 0 0 0 0 0 0 0
8 9 10 10.5 12 14 16 18 21 24 28 30 36 42 48

No.98 News Gothic 計算基準 ②
0123456789-./ABCDEFGHIJKLMNOPS
TUVWXYZabcdedfghijklm
nopqrstuvwxyz
0 0 0 0 0 0 0 0 0 0 0 0 0 0 0 0 0 0
8 9 10 10.5 12 14 16 18 21 24 28 30 36 42 48

No.27 Courier 計算基準 ②
0123456789-./ABCDEFGHIJKLMNOPS
TUVWXYZabcdedfghijklm
nopqrstuvwxyz
0 0 0 0 0 0 0 0 0 0 0 0 0 0 0 0 0 0
8 9 10 10.5 12 14 16 18 21 24 28 30 36 42 48

No.103 News Gothic Condensed 計算基準 ③
0123456789-./ABCDEFGHIJKLMNOPS
TUVWXYZabcdedfghijklmnopqrstuvwxyz
0 0 0 0 0 0 0 0 0 0 0 0 0 0 0 0 0 0
8 9 10 10.5 12 14 16 18 21 24 28 30 36 42 48

No.29 Courier Bold 計算基準 ②
0123456789-./ABCDEFGHIJKLMNOPS
TUVWXYZabcdedfghijklm
nopqrstuvwxyz
0 0 0 0 0 0 0 0 0 0 0 0 0 0 0 0 0 0
8 9 10 10.5 12 14 16 18 21 24 28 30 36 42 48

No.22 COPPERPLATE 31AB 計算基準 ①
0123456789-./ABCDEFGHIJKLM
NOPQRSTUVWXYZ
ABCDEDFGHIJ
0 0 0 0 0 0 0 0 0 0 0 0 0 0 0 0 0 0
8 9 10 10.5 12 14 16 18 21 24 28 30 36 42 48

No.02 American Teletypewriter 計算基準 ②
0123456789-./ABCDEFGHIJKLMN
OPQRSTUVWXYZabcdedfghijklm
nopqrstuvwxyz
0 0 0 0 0 0 0 0 0 0 0 0 0 0 0 0 0 0
8 9 10 10.5 12 14 16 18 21 24 28 30 36 42 48

No.24 COPPERPLATE 32AB 計算基準 ①
0123456789-./ABCDEFGHIJKLM
NOPQRSTUVWXYZ
ABCDEDFGHIJ
0 0 0 0 0 0 0 0 0 0 0 0 0 0 0 0 0 0
8 9 10 10.5 12 14 16 18 21 24 28 30 36 42 48

No.137 OCR A 計算基準 ②
0123456789-./ABCDEFGHIJKLMN
OPQRSTUVWXYZabcded
efghijklm
0 0 0 0 0 0 0 0 0 0 0 0 0 0 0 0 0 0
8 9 10 10.5 12 14 16 18 21 24 28 30 36 42 48

No.22 COPPERPLATE GOTHIC 30AB 計算基準 ②
0123456789-./ABCDEFGHIJKLMNOPS
TUVWXYZABCDEFGHIJKLM
NOPQRSTUVWXYZ
0 0 0 0 0 0 0 0 0 0 0 0 0 0 0 0 0 0
8 9 10 10.5 12 14 16 18 21 24 28 30 36 42 48

No.138 OCR B 計算基準 ②
0123456789-./ABCDEFGHIJKLMN
OPQRSTUVWXYZabcdedf
ghijklmno
0 0 0 0 0 0 0 0 0 0 0 0 0 0 0 0 0 0
8 9 10 10.5 12 14 16 18 21 24 28 30 36 42 48

No.18 COPPERPLATE GOTHIC 29AB 計算基準 ②
0123456789-./ABCDEFGHIJKLMNOPS
TUVWXYZABCDEFGHIJKL
MNOPQRSTUVWXYZ
0 0 0 0 0 0 0 0 0 0 0 0 0 0 0 0 0 0
8 9 10 10.5 12 14 16 18 21 24 28 30 36 42 48

No.139 Tegaki OCR 計算基準 ③
0123456789-ABCDEFGHIJKLM
NOPQRSTUVWXYZ
0 0 0 0 0 0 0 0 0 0 0 0 0 0 0 0 0 0
8 9 10 10.5 12 14 16 18 21 24 28 30 36 42 48

へビ印別製印用文字サイズ及び書体見本 (4)

書体名は 10pt 文字見本のサイズは 12pt を使用しております。文字のサイズは、全てポイント表示になります。文字サイズ 48pt までの表示となっておりますが、その他のサイズでの製造も可能です。計算基準 ① ② ③ 文字幅により価格が変わります。

No.15 Clarendon

計算基準 ②

0123456789-./ABCDEFGHIJKLMNO
PQRSTUVWXYZabcdedfghijklm
nopqrstuvwxyz
8 9 10 10.5 12 14 16 18 21 24 28 30 36 42 48pt

No.87 Kaufmann

計算基準 ②

0123456789-./ABCDEFGHIJKLMNO
PQRSTUVWXYZabcdedfghijklm
nopqrstuvwxyz
mm 8 9 10 10.5 12 14 16 18 21 24 28 30 36 42 48pt

No.16 Clarendon Light

計算基準 ②

0123456789-./ABCDEFGHIJKLMNO
PQRSTUVWXYZabcdedfghijklm
nopqrstuvwxyz
8 9 10 10.5 12 14 16 18 21 24 28 30 36 42 48

No.88 Kaufmann Bold

計算基準 ②

0123456789-./ABCDEFGHIJKLMNO
PQRSTUVWXYZabcdedfghijklm
nopqrstuvwxyz
8 9 10 10.5 12 14 16 18 21 24 28 30 36 42 48

No.117 Univers 65 Bold

計算基準 ②

0123456789-./ABCDEFGHIJKLMNO
PQRSTUVWXYZabcdedfghijklm
nopqrstuvwxyz
8 9 10 10.5 12 14 16 18 21 24 28 30 36 42 48

No.140 Fujio 数字のみ

計算基準 ②

0123456789-./
8 9 10 10.5 12 14 16 18 21 24 28 30 36 42 48

No.125 Univers 67 Bold Condensed

計算基準 ②

0123456789-./ABCDEFGHIJKLMNO
PQRSTUVWXYZabcdedfghijklm
nopqrstuvwxyz
8 9 10 10.5 12 14 16 18 21 24 28 30 36 42 48

No.150 MS ゴシック

計算基準 ②

0123456789-./ABCDEFGHIJKLMNO
PQRSTUVWXYZabcdedfghijklm
nopqrstuvwxyz
8 9 10 10.5 12 14 16 18 21 24 28 30 36 42 48

No.113 Univers 55 Roman

計算基準 ②

0123456789-./ABCDEFGHIJKLMNO
PQRSTUVWXYZabcdedfghijklm
nopqrstuvwxyz
8 9 10 10.5 12 14 16 18 21 24 28 30 36 42 48

No.151 MS 明朝

計算基準 ②

0123456789-./ABCDEFGHIJKLMNO
PQRSTUVWXYZabcdedfghijklm
nopqrstuvwxyz
8 9 10 10.5 12 14 16 18 21 24 28 30 36 42 48

No.115 Univers 45 Light

計算基準 ②

0123456789-./ABCDEFGHIJKLMNO
PQRSTUVWXYZabcdedfghijklm
nopqrstuvwxyz
8 9 10 10.5 12 14 16 18 21 24 28 30 36 42 48

No.152 A-OTF 新ゴ Pro R

計算基準 ①

0123456789-./ABCDEFGHIJKLMN
OPQRSTUVWXYZabcded
efghijklm
8 9 10 10.5 12 14 16 18 21 24 28 30 36 42 48

No.123 Univers 47 Light Condensed

計算基準 ②

0123456789-./ABCDEFGHIJKLMNO
PQRSTUVWXYZabcdedfghijklm
nopqrstuvwxyz
8 9 10 10.5 12 14 16 18 21 24 28 30 36 42 48

No.153 A-OTF リュウミンPROR-KL

計算基準 ②

0123456789-./ABCDEFGHIJKLMNO
PQRSTUVWXYZabcdedfghijklm
nopqrstuvwxyz
8 9 10 10.5 12 14 16 18 21 24 28 30 36 42 48

No.124 Univers 47 Light Condensed Oblique

計算基準 ②

0123456789-./ABCDEFGHIJKLMNO
PQRSTUVWXYZabcdedfghijklm
nopqrstuvwxyz
8 9 10 10.5 12 14 16 18 21 24 28 30 36 42 48

No.154 A-OTF 新丸ゴ PRO R

計算基準 ②

0123456789-./ABCDEFGHIJKLMNO
PQRSTUVWXYZabcdedfghijklm
nopqrstuvwxyz
8 9 10 10.5 12 14 16 18 21 24 28 30 36 42 48

へビ印別製印用文字サイズ及び書体見本 (5)

A-OTF リューミン Pro M-KL

和文書体見本 12pt

赤枠は
仮想ボディ
サイズです

42pt	綺麗に速く	14.81mm
36pt	綺麗に速く製	12.69mm
30pt	綺麗に速く製造	10.58mm
28pt	綺麗に速く製造へ	9.87mm
24pt	綺麗に速く製造へビ	8.46mm
21pt	綺麗に速く製造へビ印	7.40mm
18pt	綺麗に速く製造へビ印別製	6.35mm
16pt	綺麗に速く製造へビ印別製回転	5.64mm
14pt	綺麗に速く製造へビ印別製回転ゴム	4.93mm
12pt	綺麗に速く製造へビ印別製回転ゴム印別製	4.23mm
10.5pt	綺麗に速く製造へビ印別製回転ゴム印別製連結活	3.70mm
10pt	綺麗に速く製造へビ印別製回転ゴム印別製連結活字	3.52mm
9pt	綺麗に速く製造へビ印別製回転ゴム印別製連結活字123	3.17mm
8pt	綺麗に速く製造へビ印別製回転ゴム印別製連結活字123456	2.82mm

A-OTF リューミン L-KL	綺麗に速く正確にへビ印 123AB
A-OTF リューミン R-KL	綺麗に速く正確にへビ印 123AB
A-OTF リューミン M-KL	綺麗に速く正確にへビ印 123AB
A-OTF リューミン B-KL	綺麗に速く正確にへビ印 123AB
A-OTF 新ゴ Pro-L	綺麗に速く正確にへビ印 123AB
A-OTF 新ゴ Pro R	綺麗に速く正確にへビ印 123AB
A-OTF 新ゴ Pro M	綺麗に速く正確にへビ印 123AB
A-OTF 新ゴ Pro B	綺麗に速く正確にへビ印 123AB
A-OTF 新丸ゴ Pro L	綺麗に速く正確にへビ印 123AB
A-OTF 新丸ゴ Pro R	綺麗に速く正確にへビ印 123AB
A-OTF 新丸ゴ Pro M	綺麗に速く正確にへビ印 123AB
A-OTF 新丸ゴ Pro DB	綺麗に速く正確にへビ印 123AB

A-OTF 新ゴ Pro R

42pt	綺麗に速く
36pt	綺麗に速く製
30pt	綺麗に速く製造
28pt	綺麗に速く製造へ
24pt	綺麗に速く製造へビ
21pt	綺麗に速く製造へビ印
18pt	綺麗に速く製造へビ印別製
16pt	綺麗に速く製造へビ印別製回転
14pt	綺麗に速く製造へビ印別製回転ゴム
12pt	綺麗に速く製造へビ印別製回転ゴム印別製
10.5pt	綺麗に速く製造へビ印別製回転ゴム印別製連結活
10pt	綺麗に速く製造へビ印別製回転ゴム印別製連結活字
9pt	綺麗に速く製造へビ印別製回転ゴム印別製連結活字123
8pt	綺麗に速く製造へビ印別製回転ゴム印別製連結活字123456

A-OTF 新正楷書CB SK Pro	綺麗に速く正確にへビ印 123AB
A-OTF 教科書ICA Pro	綺麗に速く正確にへビ印 123AB
A-OTF フォーク Pro M	綺麗に速く正確にへビ印 123AB
行書体	綺麗に速く正確にへビ印 123AB
古印体	綺麗に速く正確にへビ印 123AB
篆書体	綺麗に速く正確にへビ印 123AB
隷書体	綺麗に速く正確にへビ印 123AB
MS ゴシック体	綺麗に速く正確にへビ印 123AB
MS 明朝体	綺麗に速く正確にへビ印 123AB

Macintosh を利用している為、計算にはアメリカンポイントによる数値を使用しています。

ポイントを mm に換算する場合 ポイント数 × 0.3528

ポイントを級数に換算する場合 ポイント数 × 1.41111

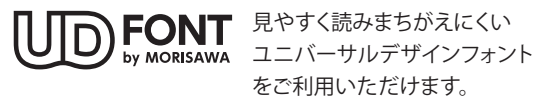
級数を mm に換算する場合 級数 × 0.25

級数をポイントに換算する場合 級数 × 0.70866

へび印別製品 書体見本(4)

201. A-OTF リュウミン L-KL
綺麗に速く正確にへび印 123AB
202. A-OTF リュウミン R-KL
綺麗に速く正確にへび印 123AB
203. A-OTF リュウミン M-KL
綺麗に速く正確にへび印 123AB
204. A-OTF リュウミン B-KL
綺麗に速く正確にへび印 123AB
205. A-OTF 新ゴ Pro L
綺麗に速く正確にへび印 123AB
206. A-OTF 新ゴ Pro R
綺麗に速く正確にへび印 123AB
207. A-OTF 新ゴ Pro M
綺麗に速く正確にへび印 123AB
208. **A-OTF 新ゴ Pro B**
綺麗に速く正確にへび印 123AB
209. A-OTF 新丸ゴ Pro L
綺麗に速く正確にへび印 123AB
210. A-OTF 新丸ゴ Pro R
綺麗に速く正確にへび印 123AB
211. A-OTF 新丸ゴ Pro M
綺麗に速く正確にへび印 123AB
212. **A-OTF 新丸ゴ Pro DB**
綺麗に速く正確にへび印 123AB
213. A-OTF フォーク Pro M
綺麗に速く正確にへび印 123AB
214. A-OTF 丸フォーク Pro M
綺麗に速く正確にへび印 123AB
215. A-OTF 教科書 ICA Pro R
綺麗に速く正確にへび印 123AB
216. A-OTF 秀英明朝 Pro M
綺麗に速く正確にへび印 123AB
217. A-OTF 秀英初号明朝 Std H
綺麗に速く正確にへび印 123AB
218. A-OTF 見出ミン MA31
綺麗に速く正確にへび印 123AB
219. **A-OTF 見出ゴ MB31 Pro**
綺麗に速く正確にへび印 123AB
220. A-OTF 太ゴ B101 Pro Bold
綺麗に速く正確にへび印 123AB
221. A-OTF 太ミン A101 Pro Bold
綺麗に速く正確にへび印 123AB
222. **A-OTF 勳亭流 Std Ultra**
綺麗に速く正確にへび印 123AB

223. A-OTF 新正楷書 C B S K Pro
綺麗に速く正確にへび印 123AB
231. 白州細行書体
綺麗に速く正確にへび印 123AB
232. 白州太行書体
綺麗に速く正確にへび印 123AB
233. 白州細古印体
綺麗に速く正確にへび印 123AB
234. 白州太古印体
綺麗に速く正確にへび印 123AB
235. 白羽細篆書体
綺麗に速く正確にへび印 123AB
236. 白羽古篆書体
綺麗に速く正確にへび印 123AB
237. 白州隸書体
綺麗に速く正確にへび印 123AB



251. A-OTF UD 黎ミン Pro R
綺麗に速く正確にへび印 123AB
252. A-OTF UD 黎ミン Pro M
綺麗に速く正確にへび印 123AB
253. A-OTF UD 黎ミン Pro B
綺麗に速く正確にへび印 123AB
255. A-OTF UD 新ゴ Pro L
綺麗に速く正確にへび印 123AB
256. A-OTF UD 新ゴ Pro R
綺麗に速く正確にへび印 123AB
257. **A-OTF UD 新ゴ Pro M**
綺麗に速く正確にへび印 123AB
260. A-OTF UD 新丸ゴ Pro L
綺麗に速く正確にへび印 123AB
261. A-OTF UD 新丸ゴ Pro R
綺麗に速く正確にへび印 123AB
262. **A-OTF UD 新丸ゴ Pro M**
綺麗に速く正確にへび印 123AB
271. A-OTF UD 新ゴ NT Pro L
綺麗に速く正確にへび印 123AB
272. A-OTF UD 新ゴ NT Pro R
綺麗に速く正確にへび印 123AB
273. **A-OTF UD 新ゴ NT Pro M**
綺麗に速く正確にへび印 123AB