

へビ印 別製回転印のごあんない

毎日、同じ文字や記号を書いていませんか？

住所印などのゴム印が1ヶより注文できるように、回転印も1ヶからお造りすることができます。
注文内容はもちろん自由、文字サイズ、書体、配列、漢字、英字なんでも、OKです。

別製回転ゴム印原稿用紙

書体番号	文字サイズ	連数	個数	ゴム材質	注文内容	幅指定									
① 98	② 14 pt 文字 天地 mm	③ 6 連	④ 1 個 組	⑤ 天然ゴム 耐油性ゴム 浸透印	新追加 追加 帯の 交換	mm									
1	2	3	4	5	6	7	8	9	10	11	12	13	14	15	16
1	A	あ	1	1	-	1									
2	B	い	2	2	-	2									
3	C	う	3	3	-	3									
4	D	え	4	4	-	4									
5	E	お	5	5	-	5									
6	F	か	6	6	-	6									
7	G	き	7	7	-	7									
8	H	く	8	8	-	8									
9	I	け	9	9	-	9									
10	J	こ	0	0	-	0									
11	K	さ	-	-	-	-									
12	L	し	.	.	-	.									
13															
14		⑥				一連に									
15															
16															
17															
18															
19	お願い														
20	文字サイズ指示の無い押し型見本による注文は、文字サイズがご希望と異なる場合が														
21	あります。原因の多くは、印字の滲みやFAXの違いが原因となります。														
22	特に文字サイズの小さな物は、0.1mmの違いでも大きな違いに見えます。														
23	文字サイズの指示をお願いいたします。														
24	文字の天地サイズをミリ単位で注文された場合は、その書体の数字の0ゼロを基準														
25	とさせていただきます。														
26	追加注文の場合は、管理番号をご連絡下さい。														
発注番号 取扱 店名								発注番号 代理 店名							

1. 別製回転印原稿記入例
2. 別製回転印原稿用紙
3. 別製回転印価格算出方法
4. 書体見本集

別製回転ゴム印原稿用紙

書体番号	文字サイズ	連数	個数	ゴム材質	注文内容	幅指定
① 98	② 14 pt 文字 天地 mm	③ 6 連	④ 1 個組	⑤ 天然ゴム 耐油性ゴム 浸透印	新追加帯の交換	mm

	1	2	3	4	5	6	7	8	9	10	11	12	13	14	15	16
1	1	A	あ	1	1	-	1									
2	2	B	い	2	2	-	2									
3	3	C	う	3	3	-	3									
4	4	D	え	4	4	-	4									
5	5	E	お	5	5	-	5									
6	6	F	か	6	6	-	6									
7	7	G	き	7	7	-	7									
8	8	H	く	8	8	-	8									
9	9	I	け	9	9	-	9									
10	0	J	こ	0	0	-	0									
11	-	K	さ	-	-	-	-									
12	.	L	し	.	.	-	.									
13																
14																
15																
16																
17																
18																
19																
20																
21																
22																
23																
24																
25																
26																

発注番号 取扱 店名	発注番号 代理 店名
------------------	------------------

簡易書体サンプル

表示書体サイズに関して
書体名は 8ptを使用
書体見本は 12ptを使用

ゴシック系書体サンプル

01. Alternate 文字幅 ③
0123456789/-ABCIMW abcfij
 52. Helvetica Regular 文字幅 ②
0123456789/-ABIMW abgij
 98. News Gothic 文字幅 ②
0123456789/-ABIMW abfgij
 103. News Gothic Condensed 文字幅 ③
0123456789/-ABCILMW abcdefghijmw
 134. DIN 30640 Grotesk Light 文字幅 ②
0123456789/-ABCMW abij
 135. DIN 30640 Grotesk Bold Condensed 文字幅 ②
0123456789/-ABCELMW abcdijmw
 明朝系書体サンプル
 12. Century Old Style 文字幅 ②
0123456789/-ABIMWJ abfgij
 13. Century Old Style Bold 文字幅 ②
0123456789/-AMW abgij
 132. KIKUCHI ROMAN 文字幅 ②
0123456789-.ABCWIJ

モリサワ UD書体 サンプル

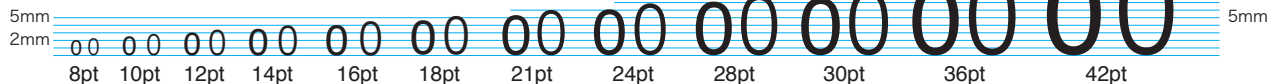
- A-OTF UD新ゴ Pro R 文字幅 ②
0123456789/-ABIMW ij
 A-OTF UD黎ミン Pro R 文字幅 ②
0123456789/-ABIMW ij
 A-OTF UD新丸ゴ Pro R 文字幅 ②
0123456789/-ABIMW ij

上記以外の書体は、見本帳を参考に
して下さい。

- ◎ 原稿は、ハッキリ分かりやすく。
- ◎ 書体番号、文字サイズを指定して下さい。
数値で指示された場合は、数字のゼロを
基準とします。
- ◎ Oオーか0ゼロか、Xエックス×かける
等、明確にして下さい。
- ◎ 印刷物に合わせて印字する場合は、
印刷物を添付して下さい。
- ◎ 帯の切断位置を指示して下さい。
- ◎ 8pt 以下のオビは、幅が細く耐久性は
保証出来ません。
- ◎ 追加注文には、本体添付の管理番号を
ご利用ください。

文字サイズ見本

文字サイズの指定が同じでも書体により文字の大きさは異なります。
下記の文字サンプル左は、Helvetica 右は、News Gothic のゼロです。



欧文と和文を同じ文字サイズで指示した場合の見本です。

特に指定がない限り欧文サイズに和文を合わせます。



へび印 別製回転印 価格算出の注意事項

1. 文字サイズに関しては、DTPソフトを利用のためアメリカンポイントを基本としております。ポイント換算数値は、1Point = 0.3527mm になり JIS規格の1Point = 0.3514mmとは異なります。
2. 基本価格は、書体と文字サイズ及び文字数(連数)により計算されます。また、縦12段を基本として1段増すごとに基本額に10%加算されます。
3. 書体により文字幅の広い(書体幅①)は基本価格に10%加算されます。
4. 和文入りの物(漢字仮名)は基本価格に10%加算されます。
5. 連数の基本は最低3連からになり、1連、2連だけでも3連の計算になります。
6. 価格表における最高連数は16連ですが、それ以上の注文に付いては、1連増加ごとに10%加算されます。
7. 一文字が一連の解釈で価格表は算出されます。一連に二文字、例 ABとなる場合は2連と数えられます。なお、4分の記号類、等は2ヶで1連と数えます。端数は切り上げとなります。
8. 指定のワク寸法に合わせる、また行間の調整が必要な製品は30~50%の料金が加算されます。トビ連の場合も空間は換算の対象となります。連数加算に関しては、弊社へ一任とさせていただきます。
9. 耐油ラバーの指定に関しては、基本単価に40%加算されます。
※耐油ラバー(NBR)を使用したゴム印であっても、溶剤の種類によっては、冒されます。
なお、「へび印不滅インク」の場合は、その傾向を極力おさえておりますので天然ゴムで使用していただいても差し支えありません。但し、使用後の管理が不適切な場合は、評価の対象外となります。
10. オビ注文、オビ替えについて
オビ1組単位でのご注文は、完成品単価の70% となります。オビ替えの場合は、完成品単価の80% となります。組単位以下バラでご注文については、1本当たりの単価は該当する文字サイズの3連物単価の30% となります。
11. 乙号式、ライト式は全て手作りのため、時間が掛かります。価格は、基本価格の3~4倍となります。乙号式の場合、印面代金は含まれておりません。印面とも必要な場合は、ご指示下さい。オビ替えに関しては、1組単位となります。
12. 蝶ネジ式(ダイヤル式)の場合は基本価格に40%換算されます。
13. ストッパー付きの場合は基本価格に40%換算されます。
14. 渡し金出しのご注文であってもフレーム強度に不安が有る場合は、通常の形での対応となります。また、渡し金出しにより価格面での値引きは有りません。
15. 他メーカー製品のオビ替えは1組単位でのみ対応します。価格は、オビのみの場合、完成品価格の80% 組み替えの場合は、85% となります。同一書体が無い場合は、類似の書体を使用します。
16. 既製品利用の別注について、製造方法の違いからゴムの厚み合わせなどの作業が必要となりますので、別製価格より更に40% 加算されます。
17. 既製品を利用した別注の場合でも特別に割引対象になりません。
18. 既製品を耐油性にした場合。
6号~3号 基本価格×300%
2号~1号 基本価格×200% 加算
30Pt 以上 基本価格×180%
19. 既製品にストッパーをつけた場合。
6号~3号 基本価格×300%
2号~1号 基本価格×200% 加算
30Pt 以上 基本価格×180%
21. FAX注文では、サイズが確認できる物をお願いします。使用するFAXにより出力されるサイズが異なる場合があります。出来れば縦横ともに確認する事が必要です。
22. 別製回転印製造管理番号に関して
別製回転印完成時に本体に管理番号を添付しております。追加作成や日付印の年号変更などにご利用いただけます。作成内容及び使用文字などの版下を管理しており納期の短縮、価格面での優遇等が有ります。ご利用には、管理番号の連絡だけでも対応させていただきます。

基本計算は文字サイズ及び連数と基本段数12段により計算されます。

A 基本計算例		B 縦文字数13段		C 縦文字数26段	
横方向6列-連数(6連)		横方向6列-連数(6連)		横方向6列-連数(6連)	
縦方向 基本段数 12段	1 1 1 1 1 1	縦方向 段数 13段	1 1 1 1 1 1	縦方向 段数 26段	A 1 1 1 1 1
	2 2 2 2 2 2		2 2 2 2 2 2		B 2 2 2 2 2
	3 3 3 3 3 3		3 3 3 3 3 3		C 3 3 3 3 3
	4 4 4 4 4 4		4 4 4 4 4 4		4 4 4 4 4 4
	5 5 5 5 5 5		5 5 5 5 5 5		5 5 5 5 5 5
	6 6 6 6 6 6		6 6 6 6 6 6		6 6 6 6 6 6
	7 7 7 7 7 7		7 7 7 7 7 7		7 7 7 7 7 7
	8 8 8 8 8 8		8 8 8 8 8 8		8 8 8 8 8 8
	9 9 9 9 9 9		9 9 9 9 9 9		9 9 9 9 9 9
	0 0 0 0 0 0		0 0 0 0 0 0		0 0 0 0 0 0
	¥ - - - - -		X - - - - -		X - - - - -
	¥		Y		Y
	Z x x x x x	Z x x x x x			

文字サイズポイント数

価格表より
単価 100

価格表より単価
100×1段増加10%増
100×1.1=110

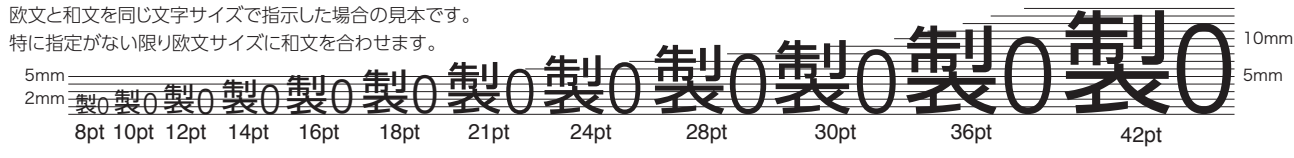
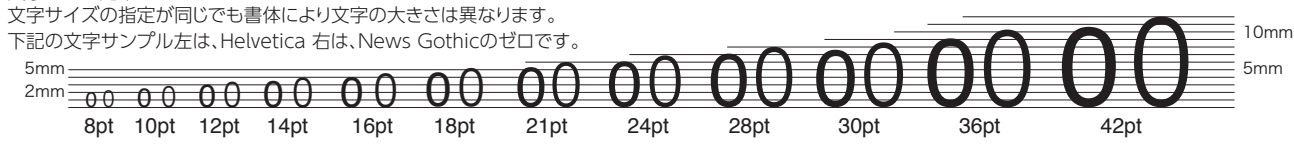
価格表より単価
100×14段増加140%増
100×2.4=240

別製回転ゴム印原稿用紙

書体番号	文字サイズ				連 数		個 数		ゴム材質	注 文 内 容				幅 指 定		
	pt				連	個	組	天然ゴム 耐油性ゴム 浸透印	新 規	追 加	帯 の み	帯 交 換	mm			
	文字 天地															
	1	2	3	4	5	6	7	8	9	10	11	12	13	14	15	16
1																
2																
3																
4																
5																
6																
7																
8																
9																
10																
11																
12																
13																
14																
15																
16																
17																
18																
19																
20																
21																
22																
23																
24																
25																
26																

発注番号 取扱 店名	発注番号 代理 店名
------------------	------------------

文字サイズ見本
文字サイズの指定が同じでも書体により文字の大きさは異なります。
下記の文字サンプル左は、Helvetica 右は、News Gothic のゼロです。



簡易書体サンプル

表示書体サイズに関して
書体名は 8pt を使用
書体見本は 12pt を使用

ゴシック系書体サンプル

- 01. Alternate 文字幅 ③
0123456789/-ABCIMW abcfgij
- 52. Helvetica Regular 文字幅 ②
0123456789/-ABIMW abgij
- 98. News Gothic 文字幅 ②
0123456789/-ABIMW abfgij
- 103. News Gothic Condensed 文字幅 ③
0123456789/-ABCILMW abcdefghijmw
- 134. DIN 30640 Grotesk Light 文字幅 ②
0123456789/-ABCMW abij
- 135. DIN 30640 Grotesk Bold Condensed 文字幅 ②
0123456789/-ABCELMW abcdijmw

明朝系書体サンプル

- 12. Century Old Style 文字幅 ②
0123456789/-ABIMWJ abfgij
- 13. Century Old Style Bold 文字幅 ②
0123456789/-AMW abgij
- 132. KIKUCHI ROMAN 文字幅 ②
0123456789-.ABCWIJ

モリサワ UD書体 サンプル

- A-OTF UD新ゴ Pro R 文字幅 ②
0123456789/-ABIMW ij
- A-OTF UD黎ミン Pro R 文字幅 ②
0123456789/-ABIMW ij
- A-OTF UD新丸ゴ Pro R 文字幅 ②
0123456789/-ABIMW ij

上記以外の書体は、見本帳を参考に
して下さい。

- ◎ 原稿は、ハッキリ分かりやすく。
- ◎ 書体番号、文字サイズを指定して下さい。
数値で指示された場合は、数字のゼロを
基準とします。
- ◎ ○オーか0ゼロか、×エックス×かける
等、明確にして下さい。
- ◎ 印刷物に合わせて印字する場合は、
印刷物を添付して下さい。
- ◎ 帯の切断位置を指示して下さい。
- ◎ 8pt 以下のオビは、幅が細く耐久性は
保証出来ません。
- ◎ 追加注文には、本体添付の管理番号を
ご利用ください。